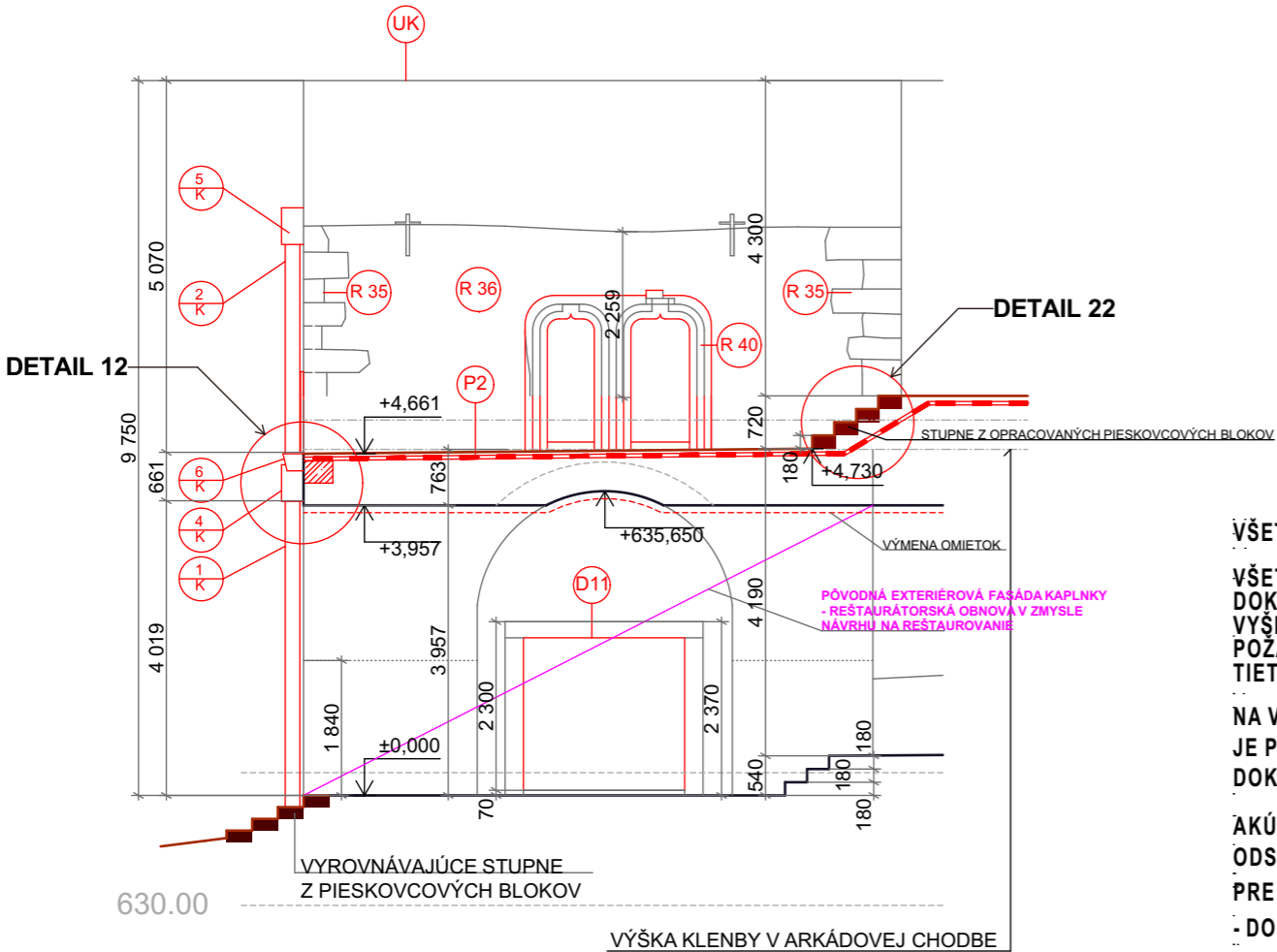


REZ 02-HH - NAVRHOVANÝ STAV



SKLADBY PODLÁH:

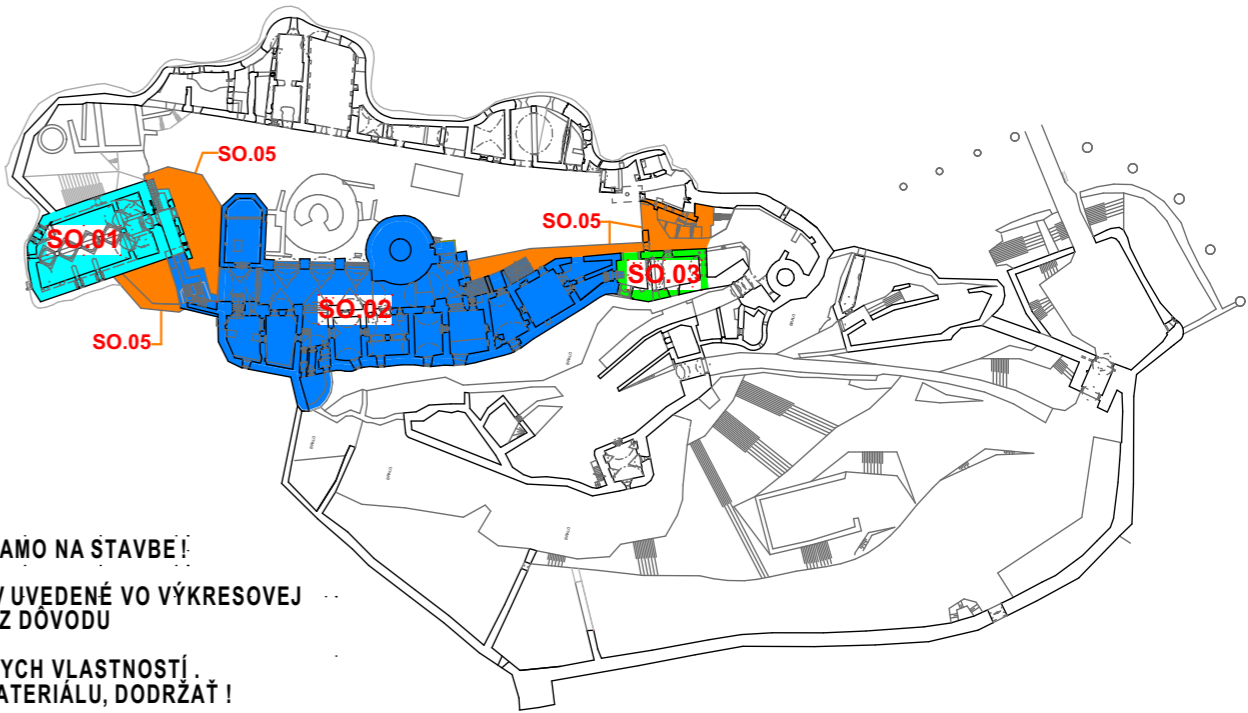
- P/2 ZMENA Č. 1
- NÁŠL. VRSTVA JESTV. KAMENNÁ DLAŽBA PRESKLADANÁ HR. 50 - VODOPRIEPUSTNÁ ŠKÁROVACIA MALTA PFF PIESKOVÁ 0-0,8MM, ŠÍRKA ŠKÁRY MINIMÁLNE 5MM OPT. 7 MM
  - POKLÁDKA: KONTAKTNÝ MOSTÍK S TRASOM TNH FLEX, APLIKOVANÝ NA STRED DLAŽBY BEZ PRESAHU DO ŠKÁR
  - DRENÁŽNA VRSTVA: TRASOVÁ DRENÁŽNA MALTA TUBAG TDM 1,5-4MM VO VRSTVE 60 MM
  - DRVENÝ KAMEŇ FRAKCIE 8-16MM, ZAROVNANÝ, PRÍPADNE HUTNENÝ, PODĽA TECHNICKÝCH MOŽNOSTÍ ( V M.Č. 02 2.02 JE OSAZENÉ AJ DRENÁŽNE POTRUBIE
  - HYDROIZOLÁCIA: HOMOGENNÁ HYDROIZOLAČNÁ FÓLIA NA BÁZE POLYVINYLCHLORIDU PRVOTRIEDNEJ KVALITY (PVC-P), KOTVENÁ PO OBVODE NA PROFIL Z POPLAST. PLECHU OSAZENOM V DRAŽKE MURIVA V DVOCH VRSTVÁCH
  - GEOTEXTÍLIA 300G/M2
  - ZHUTNENÝ NÁSYP V SPÁDE Z NÁSYPOV Z KLENBY Z ROM. PALÁCA APLIKOVANÝ NA ULOŽENÉ BENTONITOVÉ ROHOŽE PO OBVODE NAD RUBOM KLENBY A NA ZVISLÝCH STENÁCH
  - JESTV. KAMENNÁ KLENBA, KTORÁ BUDE ODSOLENÁ SPOLU S OBV. MURIVOM AJ Z RUBOVEJ STRANY

A/ Stavebné objekty:

- SO.01 - románsky palác
- SO.02 - západné paláce s kaplnkou
- SO.03 - kapitánsky dom (sociálno - hygienické zariadenie)
- SO.05A - úpravy plôch nádvorja (spevnené plochy, zelené plochy, opevnenie)
- SO.05B - odvedenie dažďovej vody
- SO.06 - sanácia hradného brala

B/ Vnútroareálové rozvody inžinierskych sietí (viažúce sa na stavebné objekty 1-6):

- SO.07 - kanalizácia ( delená na splaškovú a dažďovú )
- SO.08 - voda
- SO.09 - silnoprúdové rozvody
- SO.10 - ochrana objektu pred účinkami blesku
- SO.11 - slaboprúdové rozvody



VŠETKY ROZMERY JE NUTNÉ OVERIŤ PRIAMO NA STAVBE !

VŠETKY TYPY STAVEBNÝCH MATERIÁLOV UVEDENÉ VO VÝKRESOVEJ DOKUMENTÁCII SÚ PREZENTOVANÉ LEN Z DÔVODU VYŠPECIFIKOVANIA POŽADOVANÝCH TECHNICKO - FYZIKÁLNYCH VLASTNOSTÍ. TIETO JE NUTNÉ, BEZ OHĽADU NA TYP MATERIÁLU, DODRŽAŤ !

NA VŠETKY PRVKY, PO OVERENÍ ROZMEROV PRIAMO NA STAVBE, JE POTREBNÉ DODÁVATEĽOM SPRACOVAŤ VÝROBNÚ (DIELENSKÚ) DOKUMENTÁCIU A ODSÚHLASIŤ JU S INVESTOROM A GP !

AKÚKOL'VEK ROZMEROVÚ ALEBO MATERIÁLOVÚ ZMENU ODSÚHLASIŤ S GP !  
PRE APLIKÁCIU BENTONITOVÝCH ROHOŽÍ :  
- DODRŽAŤ ZAŤAŽENIE MIN. 200 kg/m2

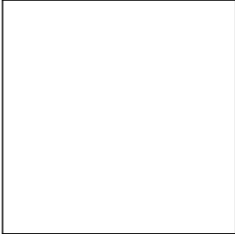
VŠETKY ANTIKORÓVÉ PRVKY - MATNÁ POVRCHOVÁ ÚPRAVA!

POVRCHOVÁ ÚPRAVA OCEĽOVÝCH KONŠTRUKCIÍ:  
2 x ZÁKLADNÝ(VHODNÝ PRE FINÁLNY POLYURETÁNOVÝ) NÁTER  
2 x FINÁLNY POLYURETÁNOVÝ NÁTER - FARBA - RAL 7042

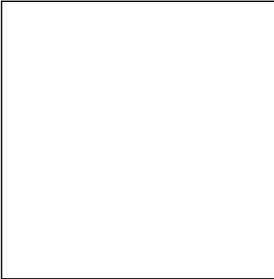
ÚPRAVA KORÚN MURÍV:

- UK
- ÚPRAVA KORÚN MURÍV A STATICKÝCH DEFORMÁCIÍ, ROZOBRAŤIE JESTVUJÚCEHO MURIVA VO VÝŠKE cca 0,5 m, SPÄTNÉ DOMUROVANIE
  - VIĎ. TECHNICKÁ SPRÁVA STATIKA A
  - NÁVRH NA REŠTAUROVANIE

SADA Č.:



AUTORIZAČNÁ PEČIATKA



±0,000 = 631,50 m.n.m.

AUTORI:	ING.ARCH. M. JANOVSKÁ, ING.ARCH. M. ČUTKOVÁ, ING.ARCH. M.DZURILLA		
SPOLUAUTORI:	ING.ARCH. R. BUČKO, ING.ARCH. M. DZURILLA, ING. V. SLOWIKOVÁ		
HL. PROJEKTANT:	ŠTÚDIO J + J, s.r.o., VYSOKÁ 65, 054 01 LEVOČA		
ZODP. PROJEKTANT:	ING.ARCH. MAGDALÉNA JANOVSKÁ		
INVESTOR:	SLOVENSKÉ NÁRODNÉ MÚZEUM, VAJANSKÉHO NÁBREŽIE Č. 2, P.O.BOX 13, 810 06 BRATISLAVA 16	STUPEŇ: SP	
NÁZOV AKCIE:	REKONŠTRUKCIA SPIŠSKÉHO HRADU, ROMÁNSKY PALÁC A ZÁPADNÉ PALÁCE		
ČASŤ:	E - DOKUMENTÁCIA STAVEBNÝCH OBJEKTOV	DÁTUM :	10/2022
OBJEKT:	SO.02	MIERKA :	1 : 100
DIEL:	ASR	ZÁK. Č.:	05/2022
OBSAH VÝKRESU :	REZ 02-HH - NAVRHOVANÝ STAV	FORMÁT :	2 x A4
	ZMENA Č.1	VÝKR. Č.:	27.